

BİRİ "YKS" MI DEDİ

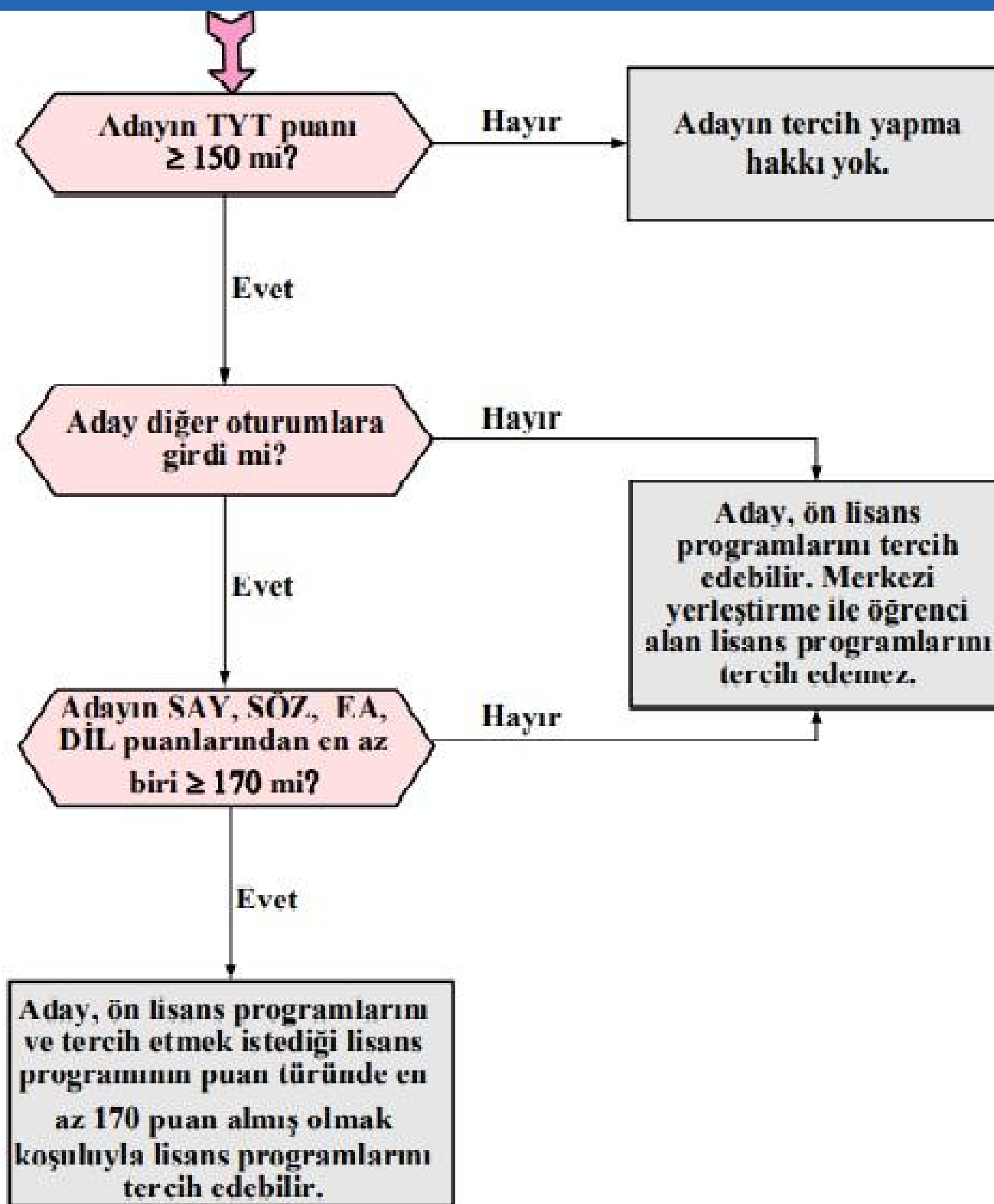
?

1.OTURUM
TYT
(135 DK.)

2.OTURUM
AYT
(180 DK.)

3.OTURUM
DİL SINAVI
(120 DK.)





150 BARAJI

Önlisans

Programlarını tercih edebilmek için
TYT puan türünde ham olarak 150
ve üzeri
puan almış olmak.

170 BARAJI

Lisans

Programlarını tercih edebilmek
için ilgili puan türünde(EŞİT
AĞIRLIK,SAYISAL,SÖZEL) 170
ve üzeri
puan almış olmak.

PUAN TÜRLERİ

TYT
EŞİT AĞIRLIK
SAYISAL
SÖZEL
DİL

SIRALAMA BARAJLARI



PROGRAM

İLGİLİ PUAN TÜRÜ

BAŞARI SIRASI

TIP

SAY

EN DÜŞÜK 50.000

ECZACILIK

SAY

EN DÜŞÜK 100.000

MİMARLIK

SAY

EN DÜŞÜK 250.000

DİŞ HEKİMLİĞİ

SAY

EN DÜŞÜK 80.000

○ HUKUK

EA

EN DÜŞÜK 125.000

○ ÖĞRETMENLİK

EA

EN DÜŞÜK 300.000



PUAN HESAPLANMASI İÇİN GEREKEN NETLER

Tablo 1D
Ağırlıklı Puanların Hesaplanabilmesi İçin
Hangi Testlerden En Az Kaç Ham Puan Almak Gerekir?

Puan Türü	Türkçe Testi	Temel Matematik Testi
TYT	2 testin en az birinden ham puanı $\geq 0,5$	

Puan Türü	TYT		AYT	
	Türkçe Testi	Temel Matematik Testi	Matematik Testi	Fen Bilimleri Testi
SAY	2 testin en az birinden ham puanı $\geq 0,5$		2 testin en az birinden ham puanı $\geq 0,5$	

Puan Türü	TYT		AYT	
	Türkçe Testi	Temel Matematik Testi	Matematik Testi	Türk Dili ve Edebiyatı-Sosyal Bilimler-1 Testi
EA	2 testin en az birinden ham puanı $\geq 0,5$		2 testin en az birinden ham puanı $\geq 0,5$	

Puan Türü	TYT		AYT	
	Türkçe Testi	Temel Matematik Testi	Türk Dili ve Edebiyatı-Sosyal Bilimler-1 Testi	Sosyal Bilimler-2 Testi
SÖZ	2 testin en az birinden ham puanı $\geq 0,5$		2 testin en az birinden ham puanı $\geq 0,5$	

Puan Türü	TYT		YDT
	Türkçe Testi	Temel Matematik Testi	Yabancı Dil Testi
DİL	2 testin en az birinden ham puanı $\geq 0,5$		Dil ham puanı $\geq 0,5$



DERSLER ve SORU SAYILARI

%40

TÜRKÇE	40
MATEMATİK	40
SOSYAL BİL.	20
FEN BİLİMLERİ	20

%60

MAT-2	40
FİZİK	14
KİMYA	13
BİYOLOJİ	13

SAYISAL PUANI

%40

TÜRKÇE	40
MATEMATİK	40
SOSYAL BİL.	20
FEN BİLİMLERİ	20

%60

MAT-2	40
TÜRK DİLİ VE EDEB.	24
TARİH-1	10
COĞRAFYA-1	6

**EŞİT AĞIRLIK
PUANI**

%40

TÜRKÇE	40
MATEMATİK	40
SOSYAL BİL.	20
FEN BİLİMLERİ	20

%60

TÜRK DİLİ VE EDEB.	24
TARİH-1	10
COĞRAFYA-1	6
TARİH-2	11
COĞRAFYA-2	11
FELSEFE GRUBU	12
DİN KÜLTÜRÜ	6

SÖZEL PUANI

SIKÇA SORULAN SORULAR

- *Geçen yıl YKS puanımla bir yükseköğretim programına yerleştirildim ve kayıt yaptırdım. Bu yıl sınava girersem OBP'nin çarpılacağı katsayılar da bir değişiklik olacak mı?*

Evet. 2020-YKS puanlarıyla bir yükseköğretim programına yerleştirilen veya özel yetenek sınavı sonucu kayıt olan adayların ortaöğretim başarı puanlarına ilişkin katsayıları yarıya düşürülür. Puanın yarıya düşmemesi için "KAZANDINIZ" yazısını görmemeniz gerekir.

- *2020-TYT puanım 200'ün üzerinde 2020 yılı SAY, SÖZ, EA veya DİL puanımla bir lisans programına yerleşmek için tercihte bulunabilir miyim?*

2020-TYT puanı 200 ve üzeri olsa bile adayların 2020 yılı AYT ve YDT puanları 2021 yılında geçerli değildir. 2020-YKS'de SAY, SÖZ, EA veya DİL puanıyla bir programa yerleşmek isteyenlerin (2019-TYT puanı 200 ve üzeri olsa bile) 2021-AYT ve/veya 2021-YDT oturumlarına başvuru yaparak katılmaları zorunludur. Ayrıca bu adaylar istedikleri takdirde 2021-TYT'ye de girebilirler.



- *Hem 2020-TYT puanım 200'ün üzerinde hem de 2021-TYT'ye girmek istiyorum, mümkün mü?
Bu durumda hangi puanım geçerli olacak?*

2020-TYT puanı 200'ün üzerinde olan adaylar istedikleri takdirde başvurularını yaparak 2021-TYT'ye de girebilirler. 2020-TYT sınav puanı 200 ve üzeri olan adayların puanı kılavuzda ayrıntılı olarak belirtildiği şekilde dönüştürülerek adayın Dönüştürülmüş Puanı bulunacaktır. Hem 2020-TYT sınavına girerek Dönüştürülmüş Puanı olan hem de 2021-TYT sınav puanı bulunan bir adayın yüksek olan puanı, adayın 2021-TYT nihai Sınav Puanı olacaktır.

- **DİPNOT:**
Meslek Liselerinden mezun olan adaylar, okullarından alacakları ek puanları sadece kendi alanlarının ek puan verdiği önlisans bölümlerinde kullanabilirler.