

# AİLE İÇİ İLETİŞİM MODÜLER PANO

- MODÜLER PANOMUZ 12 ADET YATAY A4 KAĞIDINDAN OLUŞMAKTADIR.
- DÖRT ADET SÜTUN (YUKARIDAN AŞAĞIYA) ÜÇ ADET SATIR (SOLDAN SAĞA) A4'ÜN BİRLEŞİMİYLE MODÜLER PANO OLUŞTURULMAKTADIR.
- MODÜLER PANO SAYFALARINI (RENKLİ OLARAK) YAZDIRIN. KENARLIKLARIN TAM OTURMASI İÇİN "SİĞDIR" SEÇENEĞİNİ İŞARETLEYİN.
- BEYAZ KENARLIKLARI MAKAS VB. İLE KESİN.
- İLK GÖRSELDE BELİRTİLDİĞİ GİBİ PARÇALARI BİRLEŞTİRİP SABİTLEYİN.
- BİRLEŞTİRİLMİŞ BÜYÜK GÖRSELİ SERGİLENMESİNİ İSTEDİĞİNİZ YERE ASIP, SABİTLEYİN.



**“Çocukluğunda değerli  
olduğu mesajını ailede  
alan çocuk, kendisinin  
değerli olduğuna inanır.”**

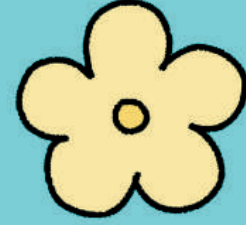


# AİLE İÇİ

## Öneriler

**1.Çocuğunuza zaman ayırın.**

# İLETİŞİM



## İletişim Enge

**Emir vermek,  
Yönlendirmek**





elleri

2.Çoc  
tü

**3.Aşağılamak, suçlamak, çocuk adına karar vermek yerine, çocuğunuzu dinleyin.**

**4.Dinlendiğini düşünen çocuk kabul edildiği dolayısıyla sevildiğini düşünen çocuktur.**

5.Göz k  
be



**cuğunuzla birlikte olduğunuz zaman  
im dikkatinizi ona yoğunlaştırın.**

r

ini,

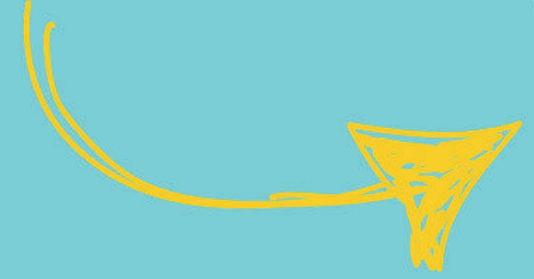
**kontağı kurarak, gülümseyerek kabul  
elirtisinibeden diliyle pekiştirin.**

ve habere...  
...li...  
...li...  
...li...





**Uyarmak,  
Gözdağı vermek**

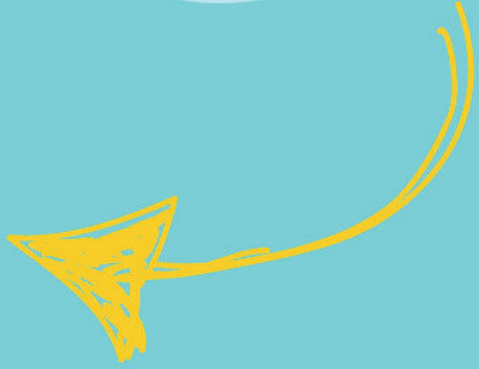


**Gereğinden fazla övmek  
Ad takmak,  
Alay etmek  
Tanı koymak**





**Öğüt vermek  
Yargılamak,  
Eleştirmek,  
Suçlamak**



**Alınan tayı sergilemek**

7. **Çocuğunuza karşı davranışlarınızda tutarlı**
  8. **Çocuğunuzu başka çocuklarla karşılaştıra**
- Çocuk, anne babası tarafından önemsenmek,  
bir insan olarak kabul edilmek ihtiyacında**

le babasının kendisini ihmal ettiğini gören  
duygularını ifade etme olanağı bulur

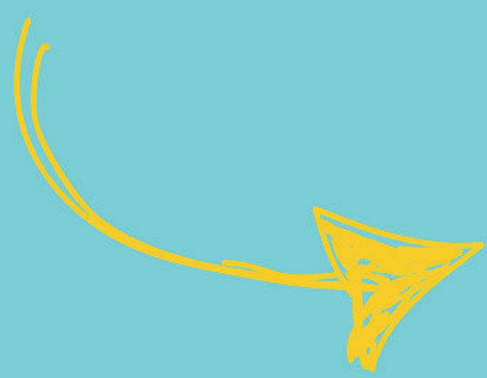
lı olun.

mayın.

değerli

dır.







**Alınan tavır sergilemek**  
**Önyargılı olmak**  
**Ben merkezilik**  
**Duyarsız davranmak**

**“Aileleri ile rahat iletişim kurabilen  
çocuklar ve ergenler sorunlarını  
ailelerine daha çok açıklayabilir ve  
sorunlarıyla daha kolay başa çıkabilir.”**