



# SURAM BÜLTEN

SAYI 17 • NİSAN 2024

@susehriam

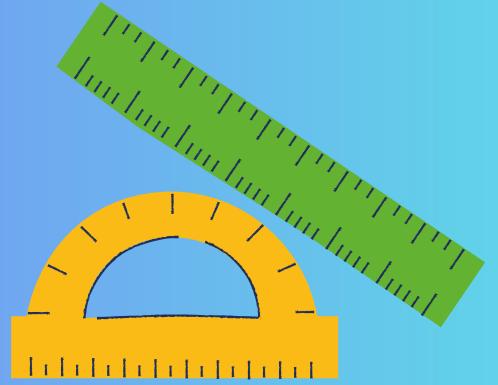
@SusehriR

0 346 311 58 40

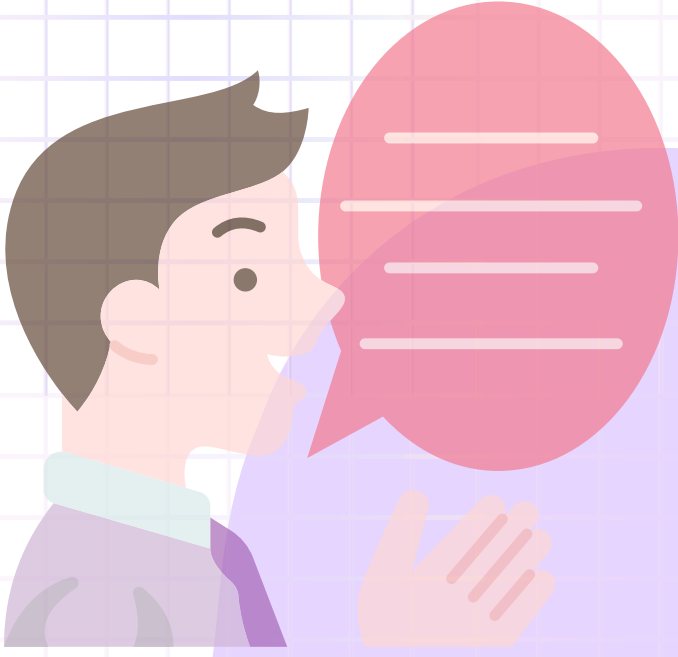


## DİSKALKULİ

**Öğrenme Güçlüğü**  
çeşitlerinden biri olan  
**Diskalkuli matematik**  
**bozukluğu olarak**  
**tanımlanır.**



**Çocukların %5'inde görülen**  
**matematik güçlüğü kızlara**  
**kıyasla erkeklerde daha çok**  
**görölmektedir.**



**Diskalkuliyi matematiksel işlemleri kavrama, hesaplama, sayısal sembolleri tanıma ve kullanma gibi durumlarda ortaya çıkan güçlük veya yetersizlik olarak tanımlayabiliriz. Diskalkulik bireyler rakamları yazmakta, basit işlemleri yapmakta ve problem çözmekte zorlanırlar.**

**Diskalkuli bozukluğu, genelde matematik kaygısı ile karıştırılsa da bu ikisi farklı durumlardır. Matematik kaygısında çocuklar, konuyu anlamasına ve çalışmış olmasına rağmen sınavlarında başarısız olacaklarından endişelenirler. Diskalkuli bozukluğunda ise çocuk, çalıştıktan sonra bile konuyu anlamadığı için matematik sınavında başarısız olmayı bekler.**



# BELİRTİLER



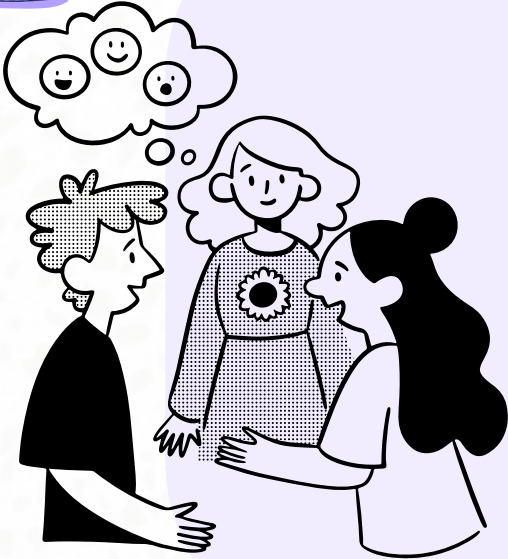
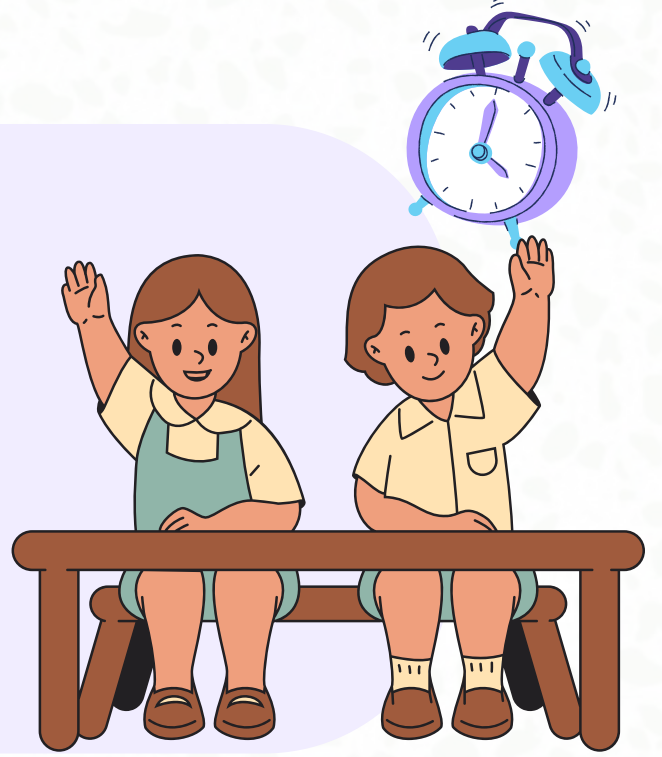
- İşlem yaparken sürekli parmaklarını kullanma
- Temel matematik işlemlerini çok yavaş veya zor çözme
- Toplama ve çarpma işlemlerindeki değişme özelliğini tanımda zorlanma
- Gün, hafta, ay ve mevsimleri anlamada zorlanma
- Zamanı anlatmada zorlanma
- Matematiksel sembolleri karıştırma

- Analog saatleri okumada zorlanma
- Nesneler arası uzaklığı anlamada zorlanma
- Çarpım tablosunu öğrenmede zorlanma
- Dört işlem becerisinde işlem yönlerini karıştırma
- Çarpma ve bölme işlemlerinde zorlanma
- Yer ve yön bulmada zorlanma



# T-A-V-S-İ-Y-E-L-E-R

- Diskalkulik bir öğrenciye sayısal sembolleri öğretmeden önce sayı kelimeleri ile nesnelere eşleştirerek sayı kavramını güçlendirmek gerekmektedir. Kullanılan nesnelere somut nesnelere olmalıdır, öğrenci dokunarak ve görerek saymayı öğrenmelidir. Sayılar ile nesnelere eşleştirmede kendine tamamen güvendiğinde öğrenciye sayı sembolleri öğretilmelidir.



- Bir konu öğretilirken sözel-sayısal veriler görselleştirilmelidir, hatta ilk yıllarda materyallerle bu veriler gösterilmelidir. Önce materyaller ile işe koşulmalı öğrenci buna alıştığında sadece görselleştirme kullanılmalı ve en son problemi sembolik dile çevirme öğretilmelidir. Örneğin "25 yumurta üç kişiye eşit olarak paylaştırılırsa kaç yumurta artar?" problemi öğrenciye önce yumurtayı temsil eden materyaller ve üç öğrenci ile canlandırılarak açıklanmalıdır. Öğrencinin tamamen bunu anladığı düşünüldüğünde bu canlandırma temsili resimlere dönüştürülmelidir.



# T-A-V-S-İ-Y-E-L-E-R

- İşbirlikçi öğrenme yönteminden derslerde yararlanılmalıdır, öğrencinin iyi anlaştığı bir öğrenci ile bir arada çalışması sağlanmalıdır. Mutlaka sınavlarda resmi işlemler gerçekleştikten sonra ek süre verilmelidir. Çarpma-bölme yaparken kareli kağıt kullanması yada cetvel ile toplama- çıkarma yapması ona kolaylık sağlayabilir. Cetvel toplama ve çıkarma yaparken görsel olması sebebi ile kullanışlıdır. Öğrenci 9-4 işlemini yapacaksa cetvelde 9'u bulacak sonra parmakları ile 4 kez geriye doğru sayı atlayacak ve 5 sayısına gelerek bu sayıyı cevap olarak söyleyecektir. Burada öğretilmesi gereken en önemli kural saymaya başlarken 9'u atlaması gerektiğidir.



## RESMİ SÜREÇ NASIL OLMALI?

Sınıf içinde diskalkuli olduğu düşünülen bir öğrenci Rehberlik Araştırma Merkezinden randevu alınarak geç kalmadan yönlendirilmelidir. Rehberlik Araştırma Merkezinde yapılan incelemeler sonucunda eğer bireyde diskalkuli olduğu sonucuna varılırsa gerekli resmi raporlar yazılır ve okula gönderilir. Bu rapor doğrultusunda sınıf içinde bu bireye yönelik gerekli uyarlamalar öğretmenleri tarafından yapılır. Ders dışında okuldan destek eğitim alması sağlanır.

### KAYNAKÇA

- <https://disleksiozelogrenmedernegi.org/diskalkuli/>
- <https://evrimagaci.org/diskalkuli-nedir-belirti-ve-semptomlari-nelerdir-13667>
- Özen, S (2020) Disleksi Öğrenme Bozukluğu, Siyah Beyaz Yayıncılık, İstanbul

Hazırlayan:  
Derviş ÇUHACI  
Özel Eğitim Öğretmeni



@susehriam



youtube.com/@susehriam



0 346 311 58 40



SusehriR



susehriam.meb.k12.tr